

Inspiron 15

3000 Series

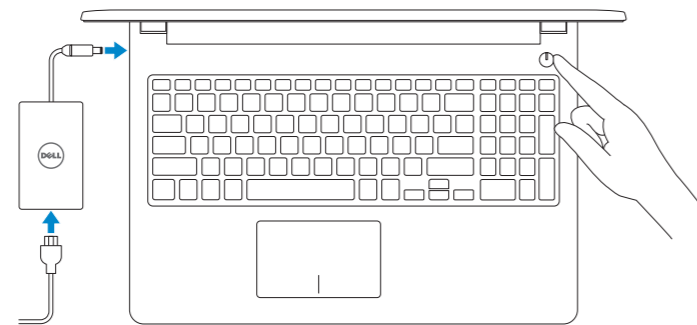
Quick Start Guide

Οδηγός γρήγορης έναρξης
Guia de iniciação rápida
Краткое руководство по началу работы
מדריך התחלה מהירה



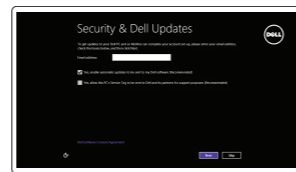
1 Connect the power adapter and press the power button

Συνδέστε τον προσαρμογέα ισχύος και πιέστε το κουμπί τροφοδοσίας
Ligar o adaptador de alimentação e premir o botão de energia
Подключите адаптер источника питания и нажмите на кнопку питания
חבר את מתאם החשמל ולחץ על לחצן ההפעלה



2 Finish Windows setup

Τελειώστε την εγκατάσταση των Windows | Concluir a configuração do Windows
Завершите установку Windows | הגדרת Windows הסתיימה



Enable security and updates
Ενεργοποιήστε τις ρυθμίσεις για την ασφάλεια και τις ενημερώσεις
Activar funcionalidades de segurança e actualizações
Включите обновления и службы обеспечения безопасности
אפשר אבטחה ועדכונים



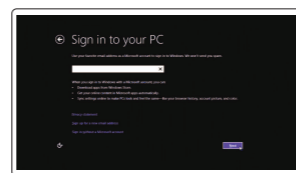
Connect to your network
Συνδεθείτε στο δίκτυό σας
Estabelecer ligação à rede
Подключитесь к сети
התחבר לרשת

NOTE: If you are connecting to a secured wireless network, enter the password for the wireless network access when prompted.

ΣΗΜΕΙΩΣΗ: Αν πρόκειται να συνδεθείτε σε ασφαλές ασύρματο δίκτυο, πληκτρολογήστε τον κωδικό πρόσβασης στο ασύρματο δίκτυο όταν παρουσιαστεί η σχετική προτροπή.

NOTA: Se precisar de conectar-se a uma rede sem fio segura, insira a palavra-passe para aceder à rede sem fio quando solicitado.

ПРИМЕЧАНИЕ. В случае подключения к защищенной беспроводной сети при появлении подсказки введите пароль для доступа к беспроводной сети.
הערה: אם אתה מתחבר לרשת אלחוטית מאובטחת, הזן את סיסמת הגישה אל הרשת האלחוטית כאשר תתבקש לעשות זאת.



Sign in to your Microsoft account or create a local account

Συνδεθείτε στον λογαριασμό σας στη Microsoft ή δημιουργήστε τοπικό λογαριασμό.

Iniciar sessão numa conta Microsoft ou criar uma conta local

Войти в учетную запись Microsoft или создать локальную учетную запись

היכנס לחשבון Microsoft שלך או צור חשבון מקומי

Locate your Dell apps

Εντοπισμός των εφαρμογών Dell | Localize os aplicativos Dell
Найдите свои приложения Dell | אתר את אפליקציות Dell שלך



Register your computer

Δήλωση του υπολογιστή σας | Registrar o computador
Зарегистрируйте компьютер | רשם את המחשב שלך



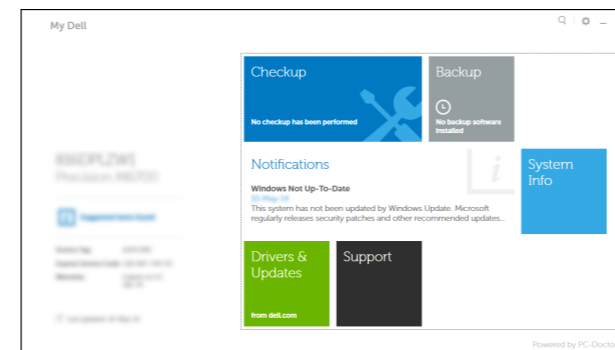
Dell Backup and Recovery

Δημιουργία αντιγράφων ασφαλείας και αποκατάσταση της Dell
Dell Backup and Recovery
Утилита Dell Backup and Recovery
Dell Backup and Recovery



My Dell

H Dell μου | Meu Dell
Мой компьютер Dell | Dell שלי



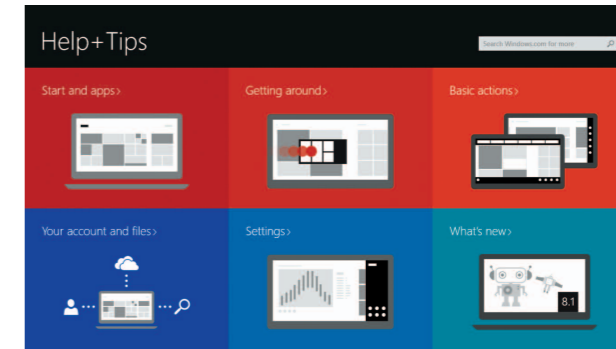
Learn how to use Windows

Εκμάθηση χρήσης των Windows | Aprenda como utilizar o Windows
Научитесь пользоваться Windows | למד להשתמש ב-Windows



Help and Tips

Βοήθεια και συμβουλές | Ajuda e sugestões
Помощь и подсказки | זרזע ועצות



Product support and manuals

Υποστήριξη και εγχειρίδια προϊόντων
Suporte de produtos e manuais
Техническая поддержка и руководства по продуктам
תמיכה ומדריכים למוצר

dell.com/support
dell.com/support/manuals
dell.com/windows8

Contact Dell

Επικοινωνία με την Dell | Contactar a Dell
Обратитесь в компанию Dell | Dell אל דלה

dell.com/contactdell

Regulatory and safety

Ρυθμιστικοί φορείς και ασφάλεια | Regulamentos e segurança
Безопасность и соответствие стандартам | תקנות ובטיחות

dell.com/regulatory_compliance

Regulatory model

Μοντέλο κατά τους ρυθμιστικούς φορείς | Modelo regulamentar
Модель согласно нормативной документации | דגל תקינה

P47F

Regulatory type

Τύπος κατά τους ρυθμιστικούς φορείς | Tipo regulamentar
Тип согласно нормативной документации | גוג תקינה

P47F001

P47F002

Computer model

Μοντέλο υπολογιστή | Modelo do computador
Модель компьютера | דגל מחשב

Inspiron 15-3551

Inspiron 15-3558

© 2014 Dell Inc.

© 2014 Microsoft Corporation.



0GKHTXA00

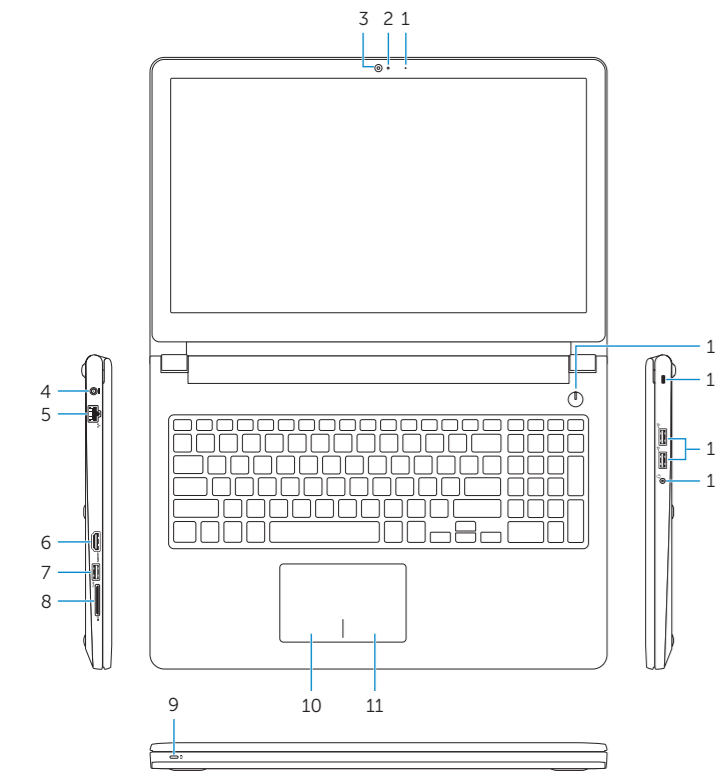


Printed in China.

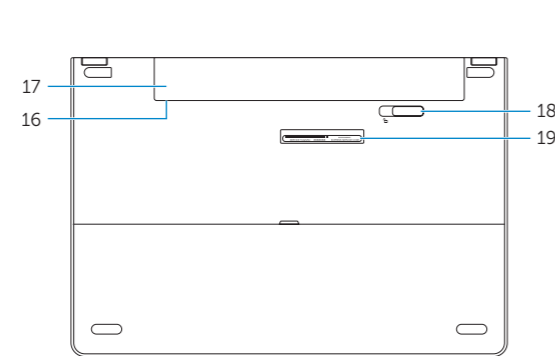
2014-11

Features

Δυνατότητες | Funcionalidades | Особенности | תכונות



- 1. Microphone
- 2. Camera-status light
- 3. Camera
- 4. Power-adapter port
- 5. Network port (Inspiron 3558 only)
- 6. HDMI port
- 7. USB 3.0 port
- 8. Media-card reader
- 9. Power and battery-status light/hard-drive activity light
- 10. Left-click area
- 11. Right-click area
- 12. Headset port
- 13. USB 2.0 ports (2)
- 14. Security-cable slot
- 15. Power button
- 16. Regulatory label (in battery bay)
- 17. Battery
- 18. Battery-release latch
- 19. Service Tag label



- 1. Μικρόφωνο
- 2. Λυχνία κατάστασης κάμερας
- 3. Κάμερα
- 4. Θύρα προσαρμογέα ισχύος
- 5. Θύρα δικτύου (μόνο σε Inspiron 3558)
- 6. Θύρα HDMI
- 7. Θύρα USB 3.0
- 8. Μονάδα ανάγνωσης καρτών πολυμέσων
- 9. Λυχνία τροφοδοσίας και κατάστασης μπαταρίας/Λυχνία δραστηριότητας σκληρού δίσκου
- 10. Περιοχή αριστερού κλικ
- 11. Περιοχή δεξιού κλικ
- 12. Θύρα ακουστικών
- 13. Θύρες USB 2.0 (2)
- 14. Υποδοχή καλωδίου ασφαλείας
- 15. Κουμπί τροφοδοσίας
- 16. Ετικέτα ρυθμιστικών φορέων (στην υποδοχή της μπαταρίας)
- 17. Μπαταρία
- 18. Μάνταλο αποδέσμευσης μπαταρίας
- 19. Ετικέτα εξυπηρέτησης

- 1. Microfone
- 2. Luz de estado da câmara
- 3. Câmara
- 4. Porta do adaptador de alimentação
- 5. Porta de rede (apenas Inspiron 3558)
- 6. Porta HDMI
- 7. Porta USB 3.0
- 8. Leitor de cartões de memória
- 9. Alimentação e luz do estado da bateria/luz de atividade do disco rígido
- 10. Área de clique com o botão esquerdo
- 11. Área de clique com o botão direito
- 12. Porta de auscultadores
- 13. Portas USB 2.0 (2)
- 14. Ranhura do cabo de segurança
- 15. Botão de alimentação
- 16. Etiqueta regulamentar (no compartimento da bateria)
- 17. Bateria
- 18. Trinco de desbloqueio da bateria
- 19. Etiqueta de serviço

- 1. Микрофон
- 2. Индикатор состояния камеры
- 3. Камера
- 4. Порт адаптера питания
- 5. Сетевой порт (только Inspiron 3558)
- 6. Разъем HDMI
- 7. Разъем USB 3.0
- 8. Устройство чтения карт памяти
- 9. Индикатор питания и состояния батареи/индикатор активности жесткого диска

- 1. Μικρόφωνο
- 2. Νορτίε מצב מצלמה
- 3. מצלמה
- 4. יציאת מתאם חשמל
- 5. יציאת רשת (Inspiron 3558 בלבד)
- 6. יציאת HDMI
- 7. יציאת USB 3.0
- 8. קורא כרטיסי מדיה
- 9. נורית מצב חשמל/נורית פעילות כונן קשיח
- 10. אזור לחיצה שמאלית
- 11. אזור לחיצה ימנית
- 12. יציאת אודיו
- 13. יציאות USB 2.0 (2)
- 14. חריץ כבל אבטחה
- 15. לחצן הפעלה
- 16. תווית תקינה (בתא הסוללה)
- 17. סוללה
- 18. תפס שחרור סוללה
- 19. תווית תג שירות

- 10. Область щелчка левой кнопкой мыши
- 11. Область щелчка правой кнопкой мыши
- 12. Разъем для наушников
- 13. Два разъема USB 2.0 (2)
- 14. Слот для защитного кабеля
- 15. Кнопка питания
- 16. Нормативная наклейка (в отсеке для аккумулятора)
- 17. Аккумулятор
- 18. Защелка аккумулятора
- 19. Метка обслуживания

Shortcut keys

Πλήκτρα συντόμευσης | Teclas de atalho

Клавиши быстрого доступа | מקשי קיצור

- F1** Mute audio
Σίγαση ήχου | Silenciar o áudio
Отключить звук | השתק הצלילים
- F2** Decrease volume
Μείωση ακουστικής έντασης | Diminuir o volume
Уменьшение громкости | החלל את עוצמת הקול
- F3** Increase volume
Αύξηση ακουστικής έντασης | Aumentar o volume
Увеличение громкости | הגבר את עוצמת הקול
- F4** Play previous track/chapter
Αναπαραγωγή προηγούμενου κομματιού/κεφαλαίου
Reproduzir a faixa/capítulo anterior
Воспроизведение предыдущей дорожки/главы
הפעל את הרצועה/הפרק הקודמים
- F5** Play/Pause
Αναπαραγωγή/Παύση | Reproduzir/pausa
Воспроизведение/Пауза | הפעל/השהה
- F6** Play next track/chapter
Αναπαραγωγή επόμενου κομματιού/κεφαλαίου
Reproduzir a faixa/capítulo seguinte
Воспроизведение следующей дорожки/главы | הפעל את הרצועה/הפרק הבאים
- F8** Switch to external display
Μετάβαση σε εξωτερική οθόνη | Mudar para o ecrã externo
Переключение на внешний дисплей | עבור אל צג חיצוני
- F9** Open Search charm
Άνοιγμα συμβόλου Search (Αναζήτηση) | Abrir o atalho Procurar
Чудо-кнопка «Поиск» | פתח את צ'ארם החיפוש
- F11** Decrease brightness
Μείωση φωτεινότητας | Diminuir o brilho
Уменьшение яркости | הפחת את רמת הבהירות
- F12** Increase brightness
Αύξηση φωτεινότητας | Aumentar o brilho
Увеличение яркости | הגבר את רמת הבהירות

- Fn + Esc** Toggle Fn-key lock
Εναλλαγή κλειδώματος πλήκτρου Fn
Ligar/desligar bloqueio da tecla Fn
Клавиша Fn - переключатель блокировки
- Fn + PrtScr** Turn off/on wireless
Ενεργοποίηση/Απενεργοποίηση ασύρματης επικοινωνίας
Ligar/desligar a transmissão sem fios
Включение или выключение беспроводной сети
- Fn + Insert** Sleep
Αναστολή λειτουργίας | Suspensão
Сон | שינה
- Fn + H** Toggle between battery-status light/hard-drive activity light
Εναλλαγή μεταξύ λυχνίας κατάστασης μπαταρίας/λυχνίας δραστηριότητας σκληρού δίσκου
Alternar entre luz do estado da bateria/luz de atividade do disco rígido

NOTE: For more information, see [Specifications at dell.com/support](https://www.dell.com/support).

ΣΗΜΕΙΩΣΗ: Για περισσότερες πληροφορίες, ανατρέξτε στην ενότητα *Προδιαγραφές* στον ιστότοπο [dell.com/support](https://www.dell.com/support).

NOTA: Para mais informações, consulte *Especificações* em [dell.com/support](https://www.dell.com/support).

ПРИМЕЧАНИЕ. Для получения дополнительной информации, см. раздел *Характеристики* на [dell.com/support](https://www.dell.com/support).

הערה: לקבלת מידע נוסף, ראה *מפרט* באתר [dell.com/support](https://www.dell.com/support).